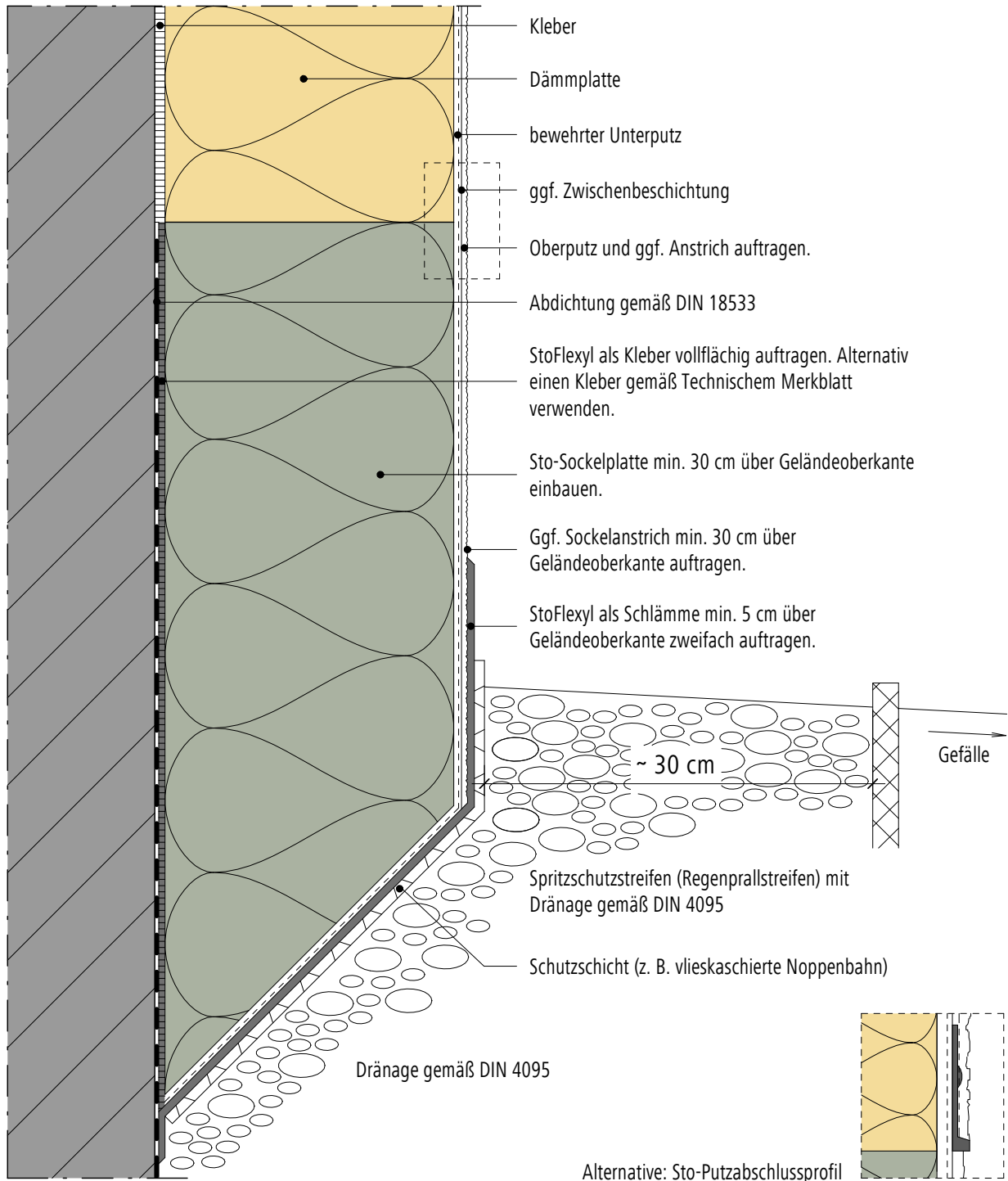


# Wärmedämm-Verbundsystem

Sockel (Vertikalschnitt): Erd- und Spritzwasserbereich

Rev.-Nr. 2018-05-01  
Sto-HQ-DE

GEN-0100



Hinweis: Dieses Detail ist ein allgemeiner, unverbindlicher Planungsvorschlag, welcher die Ausführung nur schematisch darstellt und ersetzt in keinem Fall die erforderliche Werk-, Detail- und Montageplanung. Anwendbarkeit, Vollständigkeit und Maße sind vom Kunden/Planer/Verarbeiter beim jeweiligen Bauvorhaben eigenverantwortlich zu prüfen. Angrenzende Gewerke sind nur schematisch dargestellt. Alle Vorgaben und Annahmen sind auf die örtlichen Gegebenheiten anzupassen bzw. abzustimmen. Die jeweiligen technischen Vorgaben in den Merkblättern, Verarbeitungsrichtlinien und Systemzulassungen sind zu beachten.